



ସମ୍ପ୍ରଦାୟ

પ્રસ્તુતકર્તા

ગોંડલિયા પુરણ એ.

આસિ.શિક્ષક

ધરમપુર પ્રા.શાળા

બાલ દેવો ભવ

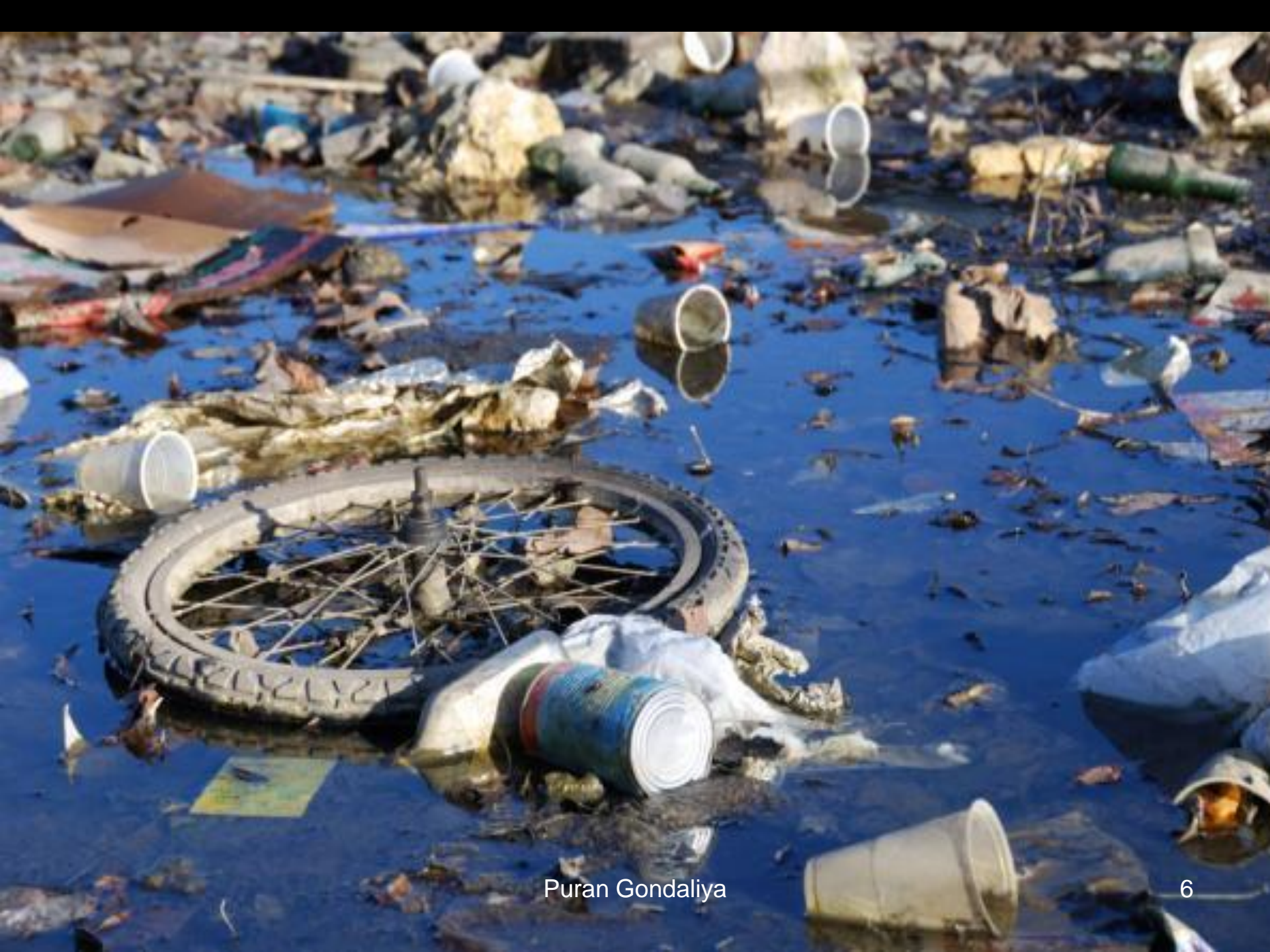


Believe in the Best & Better Than the Best

આ પ્રેઝન્ટેશનને
કુલ સ્ક્રીનમાં જોવા માટે
Ctrl + L દબાવો.

જળમાં જ્યારે અનિચ્છનીય બાહ્ય
પદાર્થો ભળે છે ત્યારે તેની
ગુણવત્તામાં ઊણપ આવે છે તેને
જળપ્રદૂષણ કહે છે.











Puran Gondaliya



Puran Gondaliya



વિશ્વવ્યાપી સમસ્યા સમગ્ર જીવવસૃષ્ટિ પર માઠી અસર



ગાંધીજીના જીવનકાલ સંસ્મરણ :

શહેરો/ગામની અશુદ્ધિઓ- કચરાનો નિકાલ



● ગટરોનો નિકાલ



Puran Gondaliya

- ટેક્સટાઈલ ઉદ્યોગમાં વપરાતા રંગો, રસાયણો
પાણીમાં ઠાલવવા



જંતુનાશક દવા ઉત્પન્ન કરતી ફેક્ટરીના
ગંદા પાણીમાં એસિડનું પ્રમાણ વધું હોય
છે જે જળ પ્રદૂષિત કરે છે.

● ખેતીવાડીમાં વપરાતા રાસાયણિક ખાતરોનો ઉપયોગ



● સીસુ, પારો, નિકલ કોબાલ્ટ, ટીન વગેરે
ધાતુઓની વધુ માત્રા પણ પાણી પ્રદૂષિત
કરે છે.

● ધૂળ, મૃત પ્રાણીઓ તેમજ મળમૂત્ર

- ગણેશચતુર્થી જેવા તહેવારોમા નદીઓમાં મૂર્તિ વિસર્જન



● રાસાયણિક ખાતરો, ચર્મ, કોઈલી
રીફાઈનરી, લોખંડ વગેરેના ઉદ્યોગો દ્વારા



જાગ્ય પ્રદેશાની
અસરો

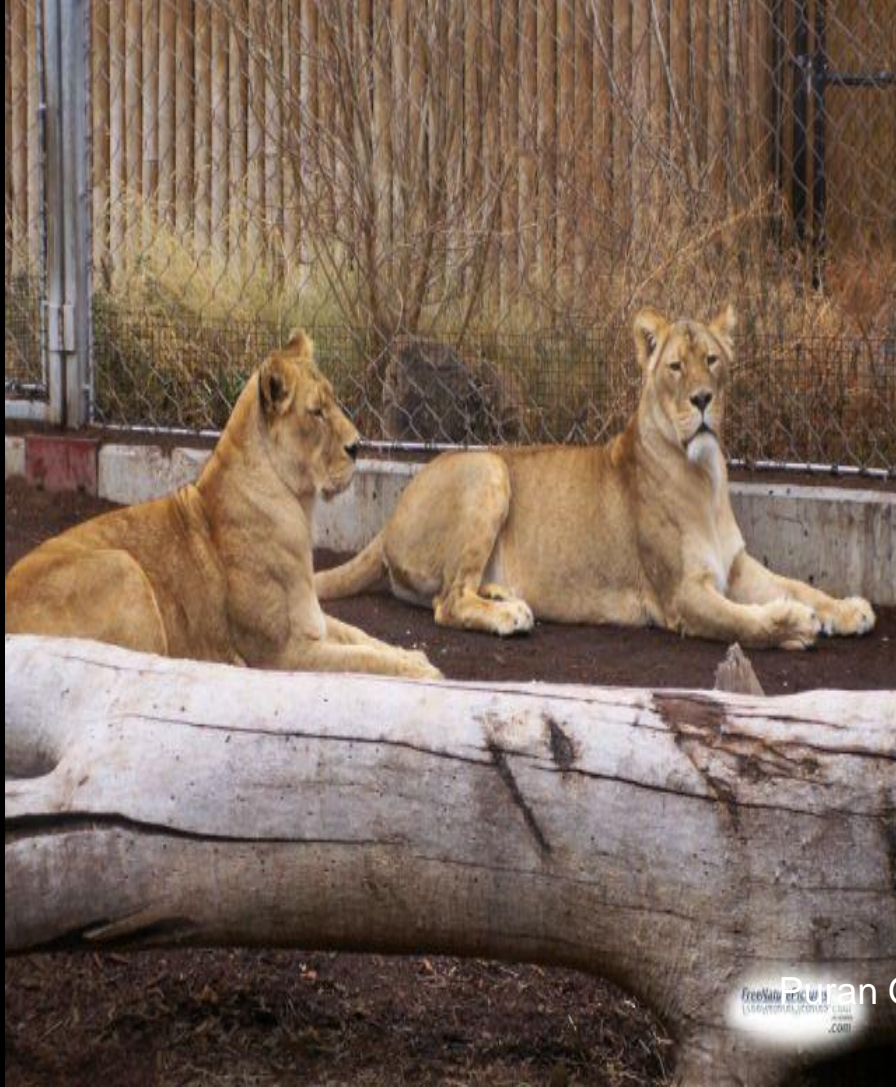
- પવિત્ર નદીઓનું પાણી સ્નાન/આચમન કરવા જેવું શુદ્ધ નથી રહ્યું.



મહારાષ્ટ્ર, કેરળ, બંગાળ વગેરે રાજ્યોમાં મત્સ્ય ઉત્પાદનમાં ઝડપી ઘટાડો



પ્રદૂષિત પાણી પીવાથી વન્ય જીવોનું મૃત્યુ



- કમળો, કોલેરા, ટાઇફોઇડ વગેરે જેવા પાણીજન્ય રોગોના પ્રમાણમાં વધારો



- ગુણવત્તાવાળું પાણી મેળવવું મુશ્કેલ



● માછલા અને અન્ય જળચર જીવોનું જીવન જોખમમાં



Puran Gondaliya

- તળાવો, સરોવરો અને નદીઓનું પાણી વાપરી શકાય તેવું રહ્યું નથી.



જીભપ્રદુષણ અટકાવવાના ઉપાયો

- મળમૂગ, કચરો, મોટા ઉદ્યોગોનું ગંદુ પાણી, વગેરની ગંદકીઓના પ્રવાહને નદીઓમાં જતો અટકાવવો.

- નદીકિનારે મૃતદેહોને ફેંકવા પર
પ્રતિબંધ મૂકવો



- અયોગ્ય કચરો તેમજ નાશ ન થાય તેવા પદાર્થો નદીઓમા નાખવા પર ભારે દંડ



દૂષિત પાણી જળાશયોમાં ઠલવાય તે
પહેલા જ તેમાં રહેલા હાનિકારક
પદાર્થોને દૂર કરવાની વ્યવસ્થા કરવી



Puran Gondaliya

**For
More Presentation
Log On to**

www.pgondaliya.com

ગોંડલિયા પુસ્થા એ.

- ઉદ્યોગો માનવ વસાહતોથી દૂર સ્થપાય તેની સરકારે તકેદારી રાખવી.



- કૂવા, વાવ, પાણીની ટાંકીમાં નિયમિત રીતે પોટેશિયમ પરમેંગેનેટનો ઉપયોગ કરવો.



- પાણીની ટાંકીની નિયમિત સાફ- સફાઈ કરવી.



- તળાવમાંથી નિયમિત રીતે માટી કાઢવી/ લીલ થવા દેવી જોઈએ નહીં.



- કેટલાક કીટનાશક, ઝેરી ગેસ તેમજ રસાયણોના ઉત્પાદન પર સરકારે કડક નિયંત્રણો લાદવા

● જાળાશયોમા ઢોરને મનાઈ



Puran Gondaliya

નહાવા જેવી પ્રવૃત્તિઓને સદંતર બંધ



નદી કિનારે કપડા ધોવાની મનાઈ



● ઔદ્યોગિક એકમો પાણીના શુદ્ધિકરણની યોજના રજૂ કરે પછી જ માન્યતા આપવી



● સ્થાનિક સ્વરાજ્યની સંસ્થાઓએ જળપ્રદૂષણ અટકાવવા કાર્યવાહી કરવી





Create By :- Gondaliya Puran